

XVI Conferencia Latinoamericana de usuarios ESRI 2009

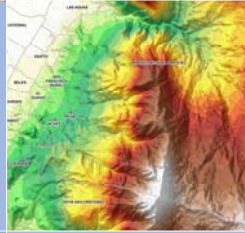
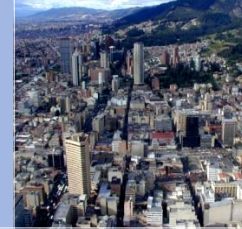
7 - 9 de Octubre de 2009

**Hotel Cosmos 100
Bogotá, Colombia**

La XVI Conferencia Latinoamericana de Usuarios ESRI, se realizará en la ciudad de Bogotá del 7 al 9 de Octubre de 2009.

Esta Conferencia es el principal evento para los usuarios de los sistemas de información geográfica (SIG) de ESRI en América Latina y el Caribe y ofrece una oportunidad única para:

- Compartir conocimientos y experiencias con una amplia audiencia proveniente de más de 19 países de América Latina
- Presentar ideas y soluciones innovadoras que se hayan desarrollado sobre plataforma ArcGIS y que pueden ser valiosas para otras organizaciones o entidades.
- Ampliar sus perspectivas profesionales y también dar a conocer su experiencia y retos a otros participantes.



2009

¿Por qué asistir a la conferencia?

- Para conocer los últimos avances de la tecnología en sistemas de información geográfica de ESRI.
- Para enterarse de las aplicaciones, sistemas e implementación de nuevas ideas a través de las presentaciones y charlas de los propios usuarios de más de 19 países.
- Para aumentar su conocimiento, participando en los talleres técnicos impartidos por personal de ESRI en español.
- Para conocer y evaluar, con el apoyo de distintos expositores comerciales, las últimas tendencias en software, hardware y otras tecnologías relacionadas con los SIG.

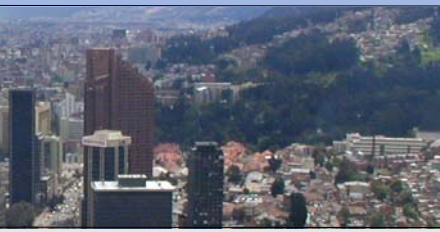
¿Quiénes deben asistir?

- Gerentes y jefes de departamentos
- Personal técnico
- Analistas
- Desarrolladores de aplicaciones
- Educadores y profesores de las geociencias
- Estudiantes universitarios
- Tomadores de decisiones
- Directores de instituciones gubernamentales
- Directores de negocios que buscan potenciar el poder de los SIG al interior de sus empresas



ExpoSIG
Feria de exhibición tecnológica





Sesión Plenaria

Jack Dangermond, presidente y fundador de ESRI dará una bienvenida a la comunidad latinoamericana y compartirá ejemplos de cómo se utilizan los SIG para hacer una diferencia en nuestro mundo, además de exponer su visión acerca de los SIG, tendencias y estrategias de software y los esfuerzos más significativos de desarrollo que está haciendo ESRI para beneficiar a los usuarios.

Invitación a presentar ponencias

- Pueden participar todos los usuarios de la tecnología de ESRI enviando resúmenes de ponencias que contengan máximo 250 palabras.
- Los temas deben explorar el ámbito geográfico, para administrar y servir información geoespacial con el propósito de optimizar los flujos de trabajos, mejorar servicios, reducir costos, optimizar modelos para mejorar la comunicación con nuestro mundo.
- Los temas pueden cubrir aplicaciones en distintas industrias como Arquitectura, Agricultura, Cartografía, Catastro, Conservación de Recursos Naturales, Defensa e Inteligencia, Educación, Forestal, Gobierno, Minería, Planeamiento, Transporte, Urbanismo, Servicios Públicos (Agua, Telecomunicaciones, Gas, Energía), entre otras.

¿Cómo Registrarse?

www.procalculoпрosis.com/lauc09

Para mayor información

Tel : 57-1-650 1575

lauc09colombia@прosis.com

Plazos para la presentación de resúmenes y ponencias completas

- Para presentar una ponencia en la conferencia, usted debe ser un usuario de la tecnología de ESRI.
- Usted puede ingresar su resumen a través del siguiente enlace, el cual estará disponible a partir de Abril 6 de 2009: www.procalculoпрosis.com/lauc09
- También puede llamar al teléfono: 57-1-650 1575, solicitar el formulario correspondiente, completarlo y hacerlo llegar al fax: 57-1-635 7190.
- Todas las ponencias presentadas serán publicadas como una compilación de resúmenes y artículos en el sitio web de la XVI Conferencia de Usuarios Latinoamericanos de ESRI.
- Las ponencias de los usuarios serán presentadas en sesiones moderadas y organizadas por sus respectivas industrias.
- Todas las salas de sesiones dispondrán de acceso a Internet para cualquier presentador que desee mostrar servicios Web o portales durante su presentación.
- Por favor tome unos minutos de su tiempo y envíe su resumen e información de contacto.

Recepción resúmenes y ponencias	Fecha Límite
Recepción de resúmenes	Desde Abril 6 hasta 31 de Julio de 2009
Resultados de aprobación de resúmenes	Del 1 al 15 de Agosto de 2009
Recepción de las ponencias completas	Desde 16 de Agosto hasta el 8 de Septiembre de 2009
Precio registro ponentes	USD \$ 90 ó \$ 180.000

Precios de la conferencia

Tipo de Registro	Fecha Límite	Valor
Usuario-registro temprano	Desde 6 de Abril hasta 5 de Junio de 2009	USD \$ 150 COP \$ 300.000
Usuario-registro normal	A partir del 6 de Junio hasta septiembre 15 de 2009	USD \$180 COP \$ 360.000
Usuario- registro on site	Octubre 6, 7 y 8 de 2009	USD \$200 COP \$ 400.000
Estudiante universitario 100 cupos	Desde 6 de Abril hasta 1 de Septiembre de 2009	USD \$ 75 COP \$ 150.000



www.procalculoпрosis.com/lauc09

